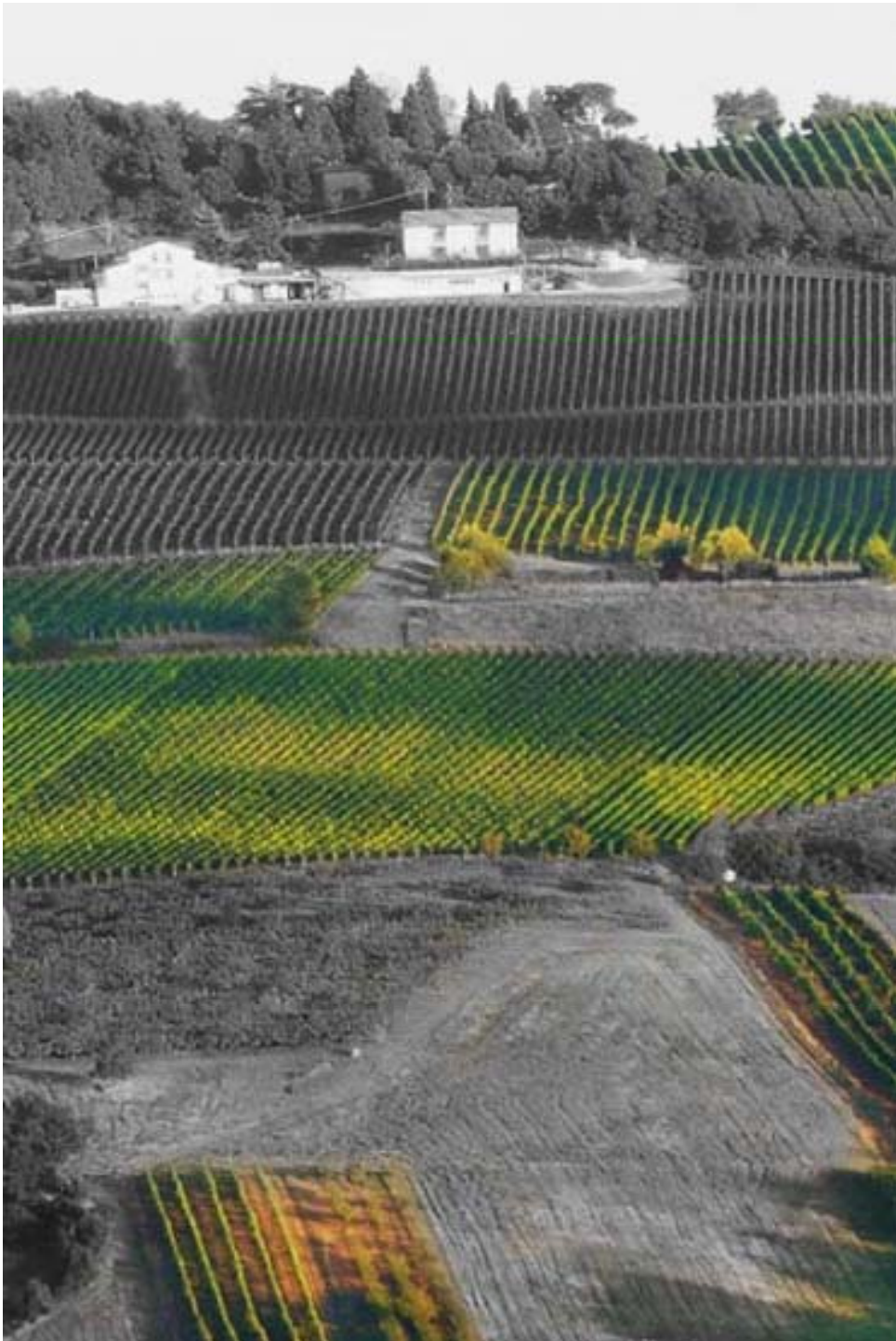




arpae
agenzia
prevenzione
ambiente energia
emilia-romagna

Arpae: una nuova organizzazione per l'ambiente in Emilia-Romagna

Paola Gazzolo



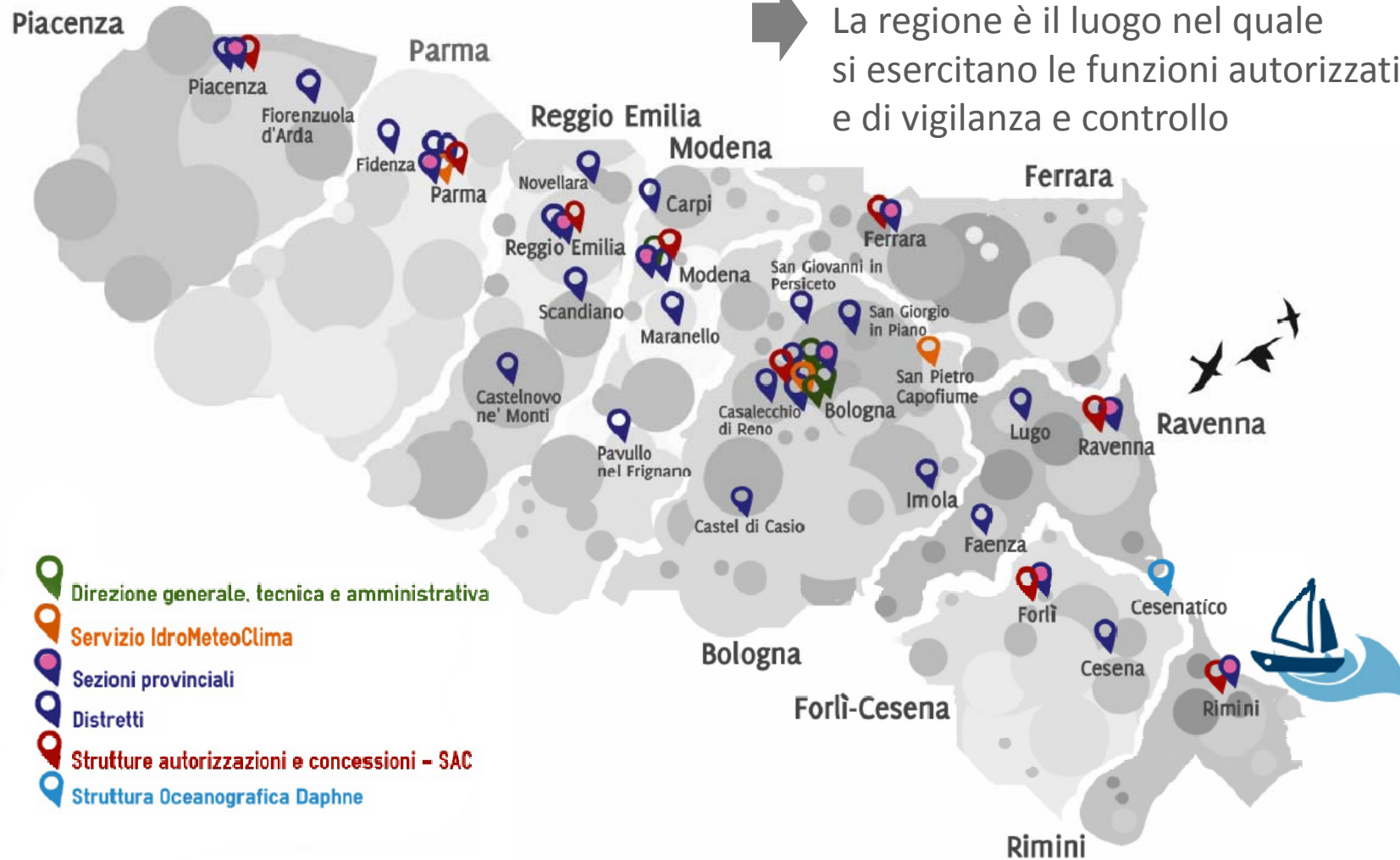
Arpae è

L'Agenzia regionale per la prevenzione, l'ambiente e l'energia è l'ente della Regione Emilia-Romagna che opera nel campo ambientale per favorire sostenibilità, tutela della salute, sicurezza e competitività del territorio.



Arpae sul territorio

- ➔ Comprende le competenze sul territorio di Regione, ex-Province, Arpa
- ➔ La regione è il luogo nel quale si esercitano le funzioni autorizzative e di vigilanza e controllo





Un'unica Agenzia

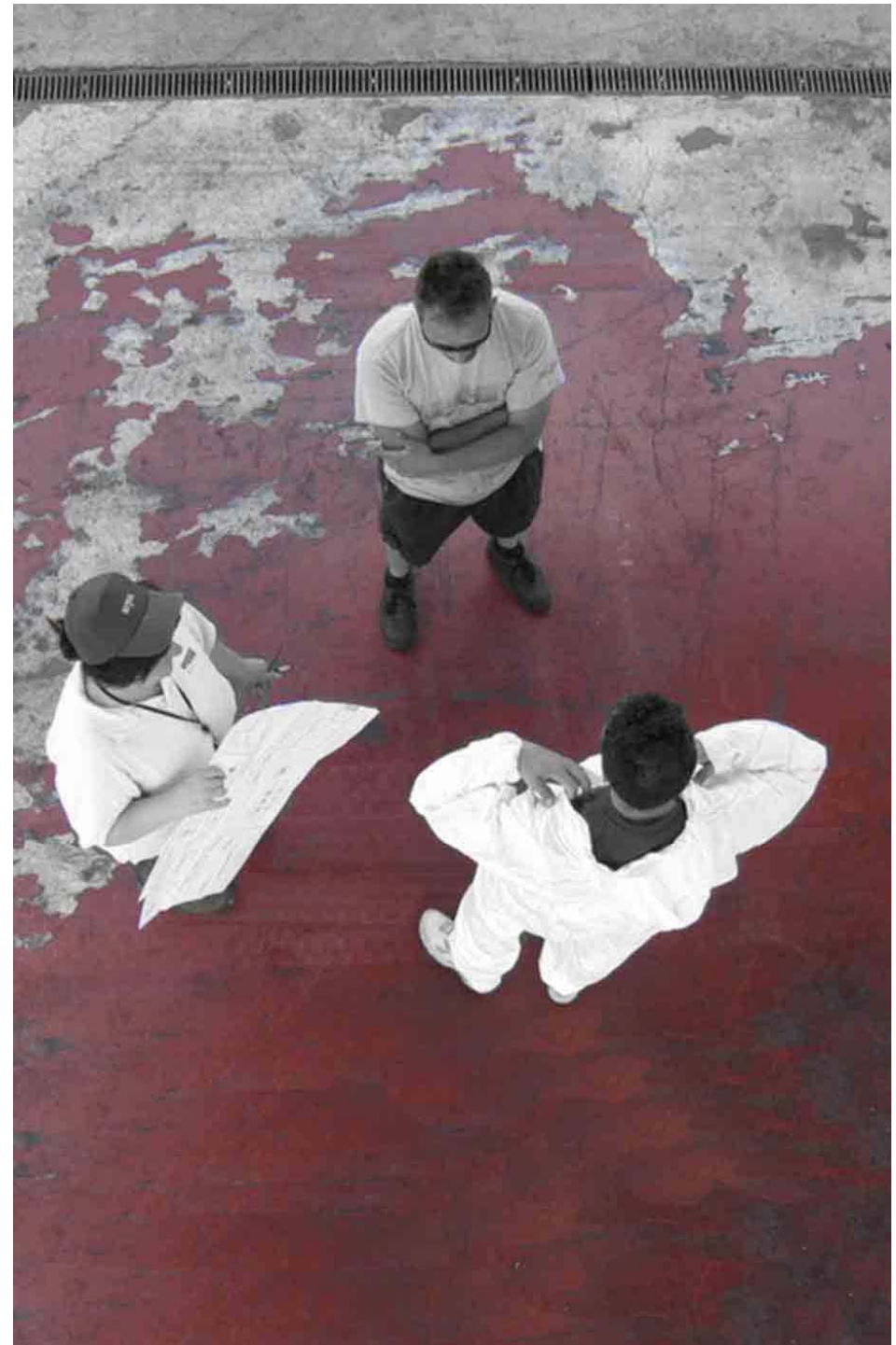
Evitare la frammentazione delle
funzioni, delle attività e delle
responsabilità sul territorio



Legge Delrio di riordino degli
Enti Locali e delle loro
funzioni



**Accorpamento delle funzioni di
monitoraggio, controllo,
vigilanza, autorizzazione e
concessioni**



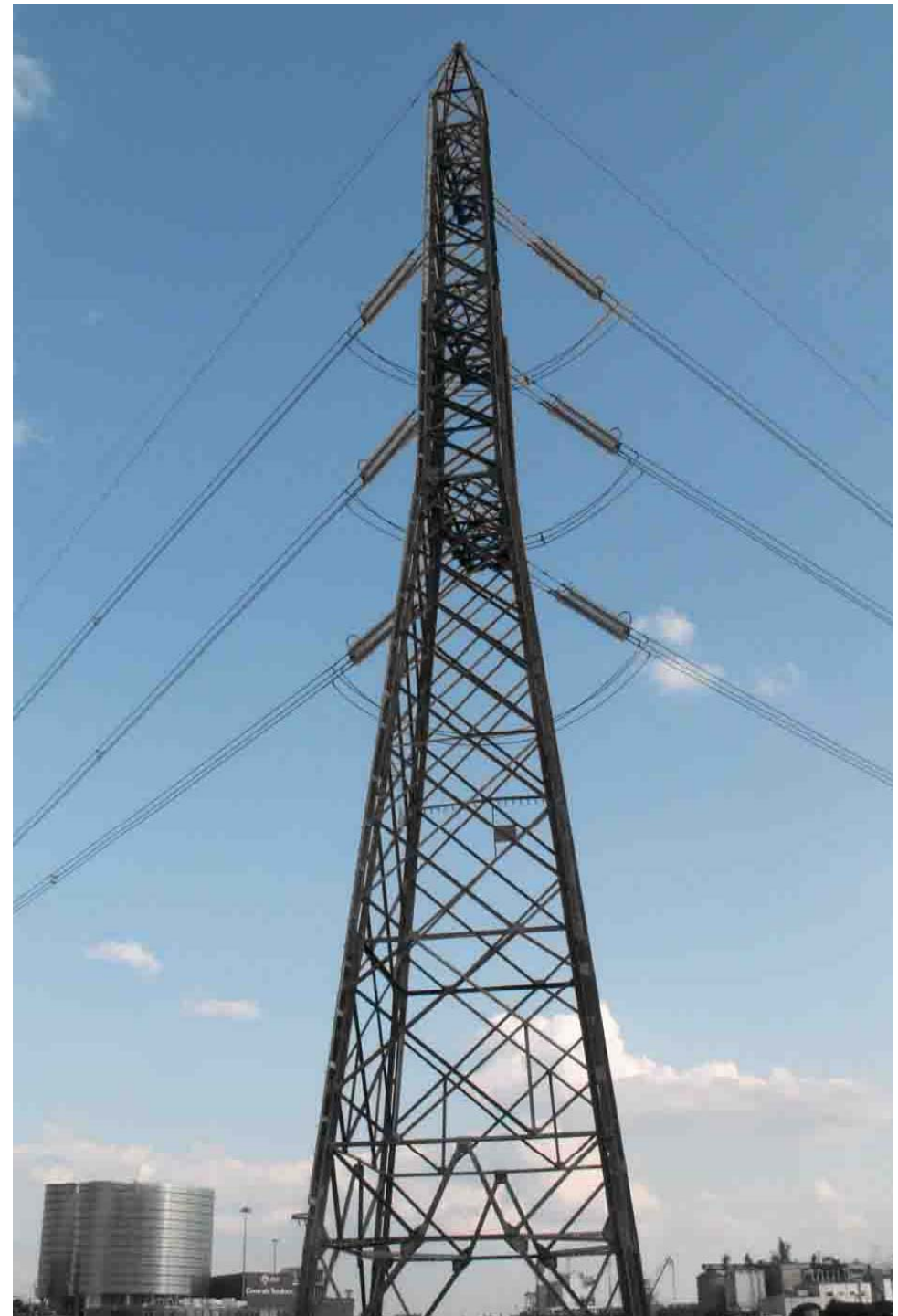


Energia

Autorizzazioni

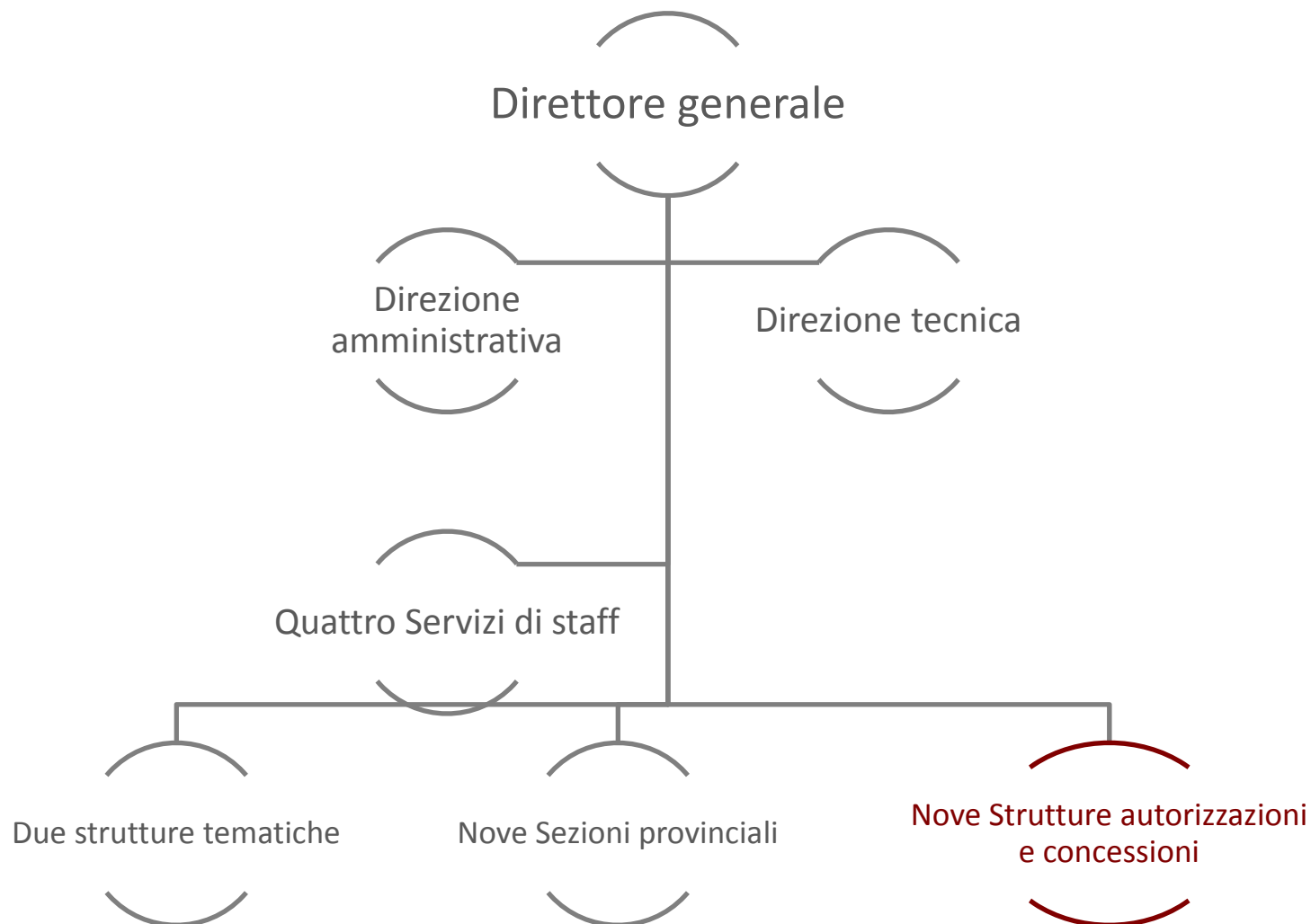
- costruzione di elettrodotti
- installazione e esercizio impianti di produzione di energia
- costruzione ed esercizio di metanodotti di interesse non nazionale
- permessi di ricerca geotermici e concessioni geotermiche
- autorizzazioni relative a oli minerali e GPL
- costruzione ed esercizio degli impianti di produzione di biometano e di bioraffinazione

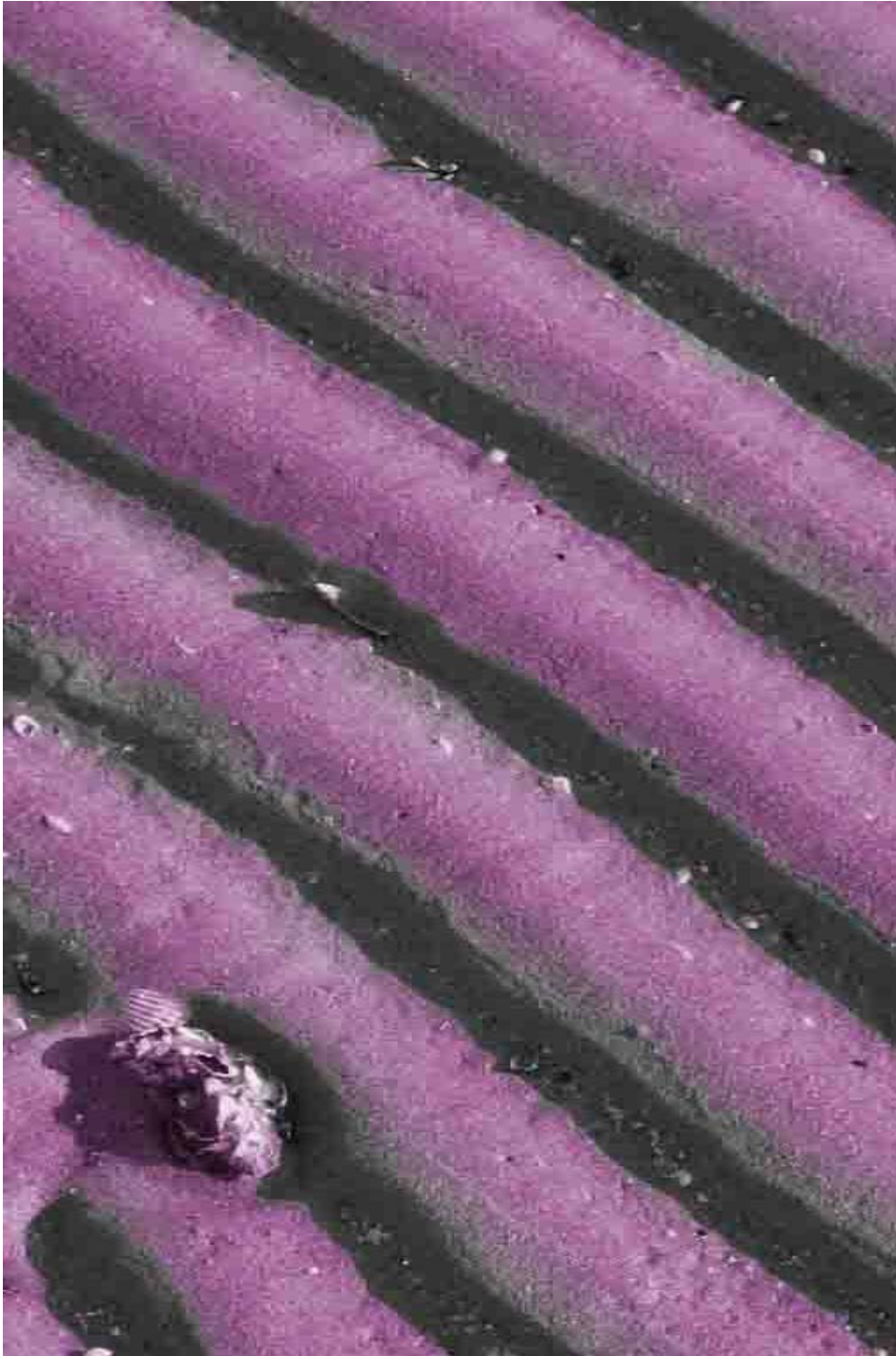
Osservatorio regionale energia





Macro organizzazione (aprile 2016)





Terzietà e trasparenza

Monitoraggio capillare

Condivisione della conoscenza raccolta
e comunicazione sistematica dei dati

Proattività e controllo del territorio
ruolo proattivo di Arpae in quanto ente
autorizzatore e con funzioni di vigilanza
e controllo

Terzietà
modello organizzativo che separa
le funzioni di rilascio delle concessioni
e autorizzazioni dalla funzione
di monitoraggio e controllo



Efficienza e semplificazione

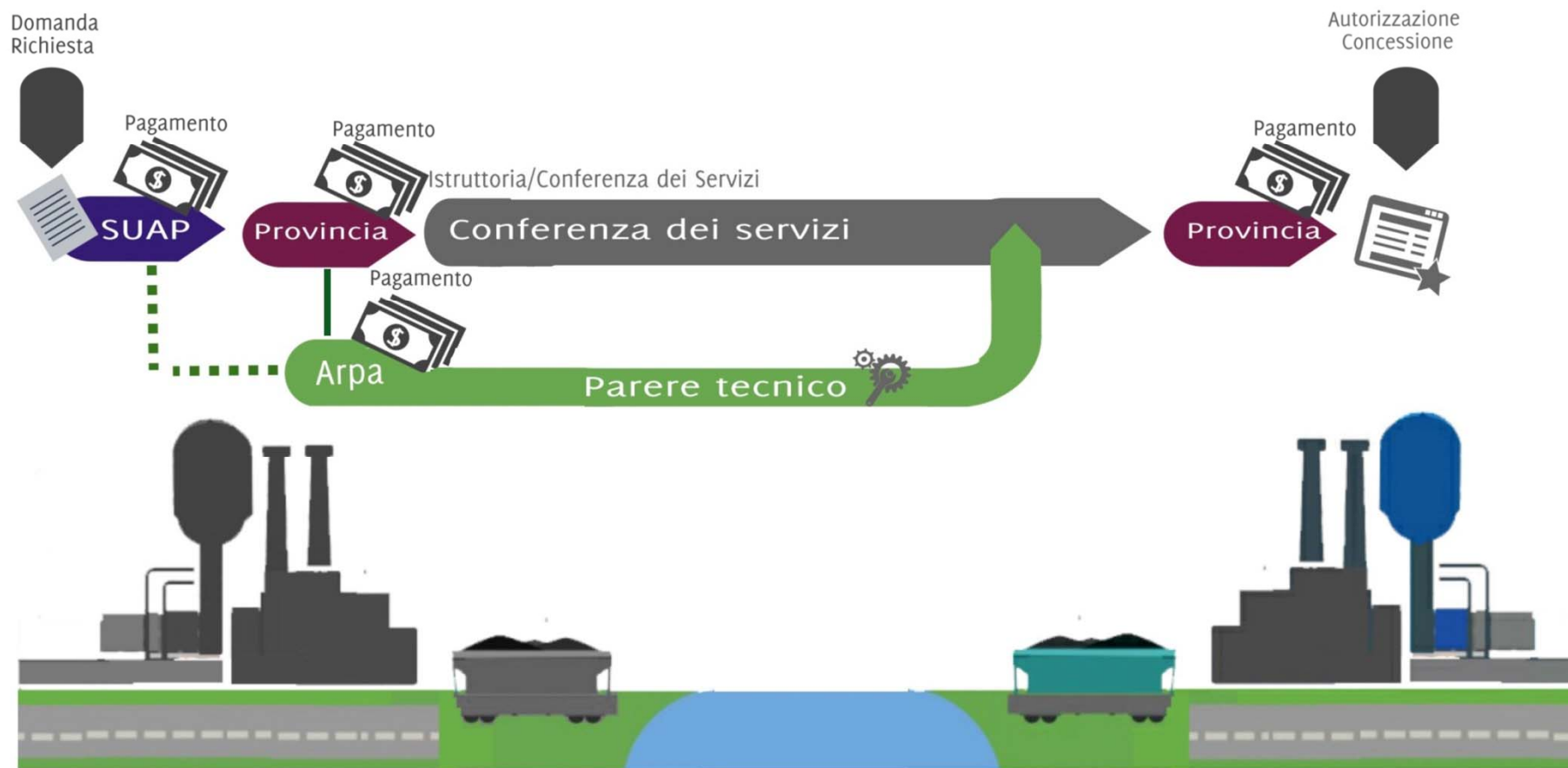
Adeguamento organizzativo

- omogenizzare le azioni
- condividere e valorizzare le eccellenze
- economie di scala
- sistema a rete

Semplificazione e velocità delle risposte

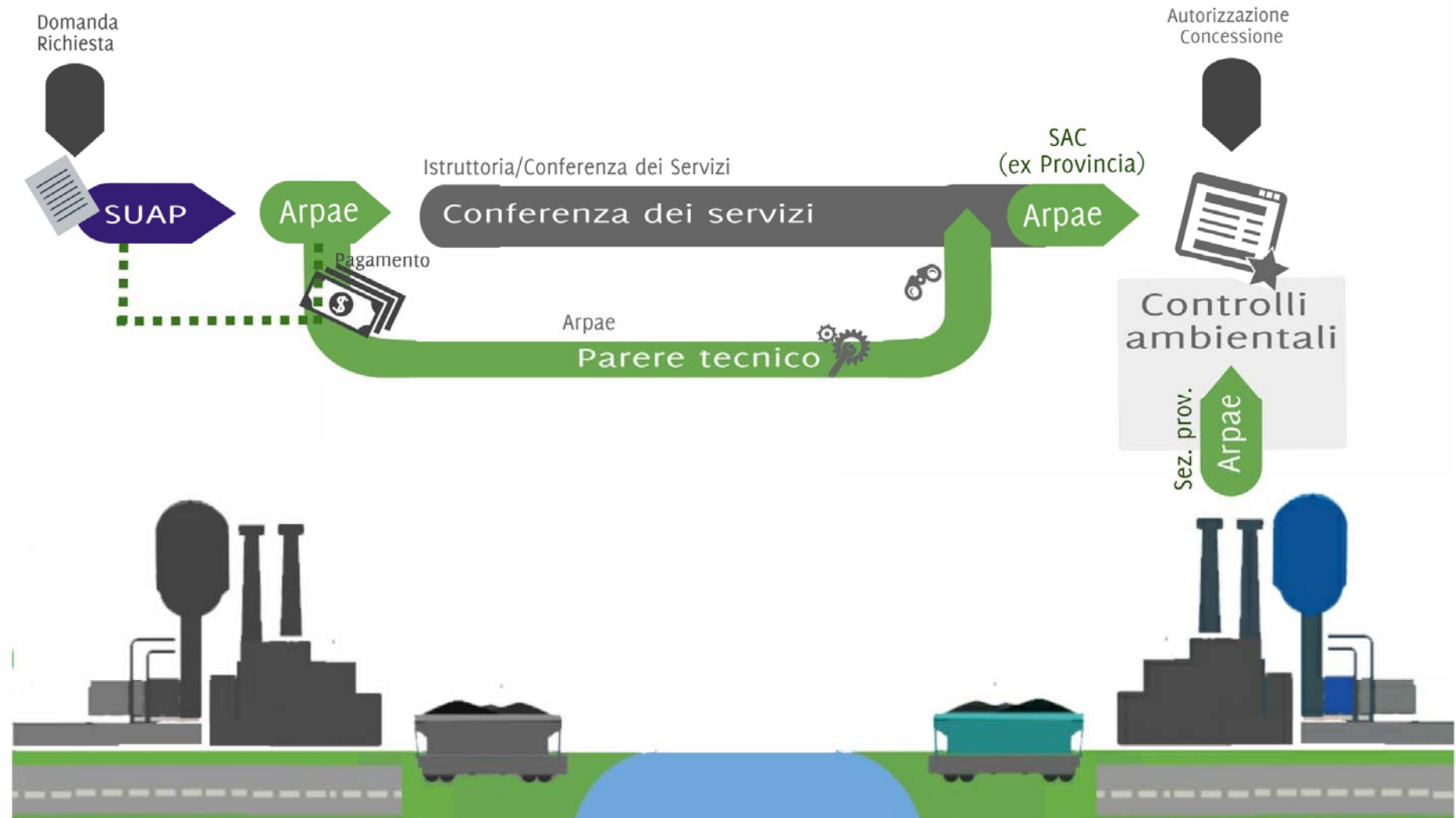


Il processo autorizzativo Arpa-Province





Il processo autorizzativo Arpae





Il nuovo sistema dei controlli

Domanda Richiesta



Istruttoria/Conferenza dei Servizi

Autorizzazione

Arpae - SAC

Autorizzazione Concessione



Esercizio

Parere tecnico



Arpae - Sezioni Provinciali

Controlli ambientali

Sez. prov.



Asseverazione tecnica (L68/15)

Arpae - Direzione tecnica (Area Vigilanza e Controllo)





Temi strategici

**Rafforzare il confronto e il dialogo
con le associazioni
e le organizzazioni imprenditoriali,
ambientaliste e della società civile**

**Dal Catalogo dei Servizi
alla Carta dei Servizi**

**Condividere informazione
e comunicazione ambientale**

Indagine sul profilo di Arpae Emilia-Romagna

La ricerca

- Gli obiettivi:
 - acquisire dagli utenti di Arpae una valutazione sul profilo dell'Agenzia e un'indicazione sulla caratterizzazione desiderata
 - individuare i campi sui quali investire in modo particolare al fine di costruire un'identità di Arpae che tenga conto delle richieste dei suoi interlocutori
- I numeri:
 - periodo di rilevazione: 12 luglio - 30 settembre 2016
 - contatti: ad oltre 5.000 soggetti pubblici e privati (aziende, pubblica amministrazione, volontariato, università, associazioni, singoli utenti....) è stata inviata richiesta diretta di partecipazione all'indagine; pagina dedicata con link al questionario sul sito istituzionale www.arpae.it
 - ritorni : 700 questionari compilati (aggiornamento al 21 settembre)

Indagine sul profilo di Arpae Emilia-Romagna

prime indicazioni dal mondo produttivo

- **Ruolo:**
 - un'Agenzia che sia un riferimento tecnico e sviluppi un dialogo collaborativo per il miglioramento delle performance ambientali
- **Autonomia:**
 - un'Agenzia inserita con autorevolezza e leadership in un contesto di soggetti con cui definire modalità e strumenti della tutela ambientale
- **Omogeneità:**
 - un'Agenzia radicata sul territorio, capace di una forte guida unitaria
- **Terzietà:**
 - un'Agenzia capace di rendere più efficiente e semplice il sistema autorizzatorio
- **Comunicazione e conoscenza:**
 - Un'Agenzia capace di diffondere i saperi acquisiti con la propria attività a tutti i cittadini anche attraverso i nuovi media